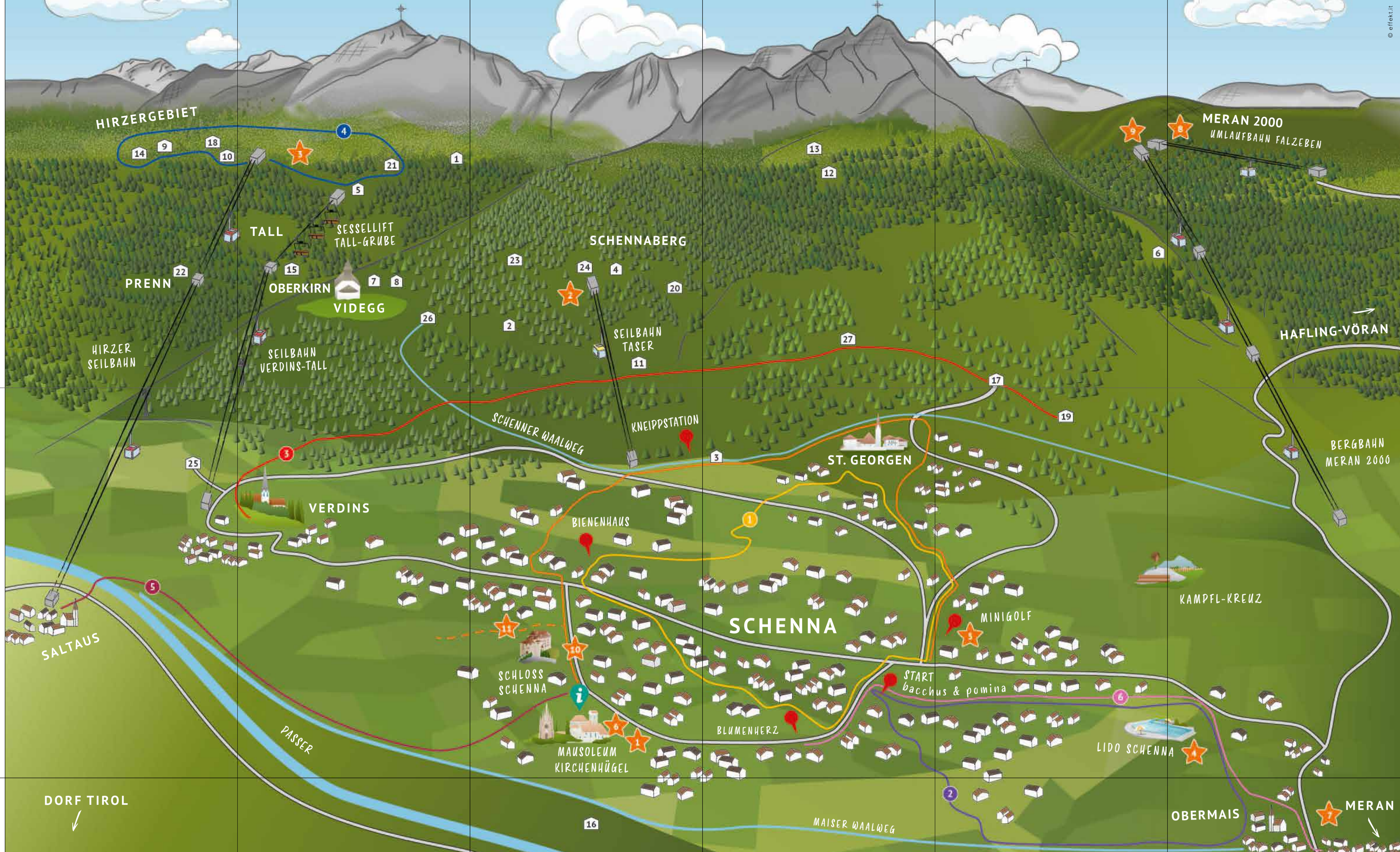


# Unsere familienfreundlichen Berggasthöfe und Hütten

- 1 **ASSENHÜTTE** ☎  
Tel. +39 347 5308364
- 2 **BACHLERHOF** 🍷 🍷 🍷 🍷 🍷 🍷  
Tel. +39 0473 949515
- 3 **CAFE AM WAAL** 🍷 🍷 🍷 🍷 🍷 🍷  
Tel. +39 0473 310424, www.cafeamwaal.it
- 4 **GREITERERHOF** 🍷 🍷 🍷 🍷 🍷 🍷  
Tel. +39 0473 945976, www.greitererhof.it
- 5 **GRUBE** 🍷 🍷 🍷 🍷  
Tel. +39 0473 949404, www.gasthofgrube.com
- 6 **GSTEIER** 🍷 🍷 🍷 🍷 🍷 🍷  
Tel. +39 0473 235062, www.hohenwart.com/de/gasthaus-gsteier/
- 7 **HAASHOF** 🍷 🍷 🍷 🍷 🍷 🍷  
Tel. +39 0473 949509, www.haashof.it
- 8 **HIASLBAUER** 🍷 🍷 🍷 🍷 🍷 🍷  
Tel. +39 0473 949452
- 9 **HINTEREGGALM** 🍷 🍷 🍷 🍷 🍷 🍷  
Tel. +39 375 7790196
- 10 **HIRZERHÜTTE** 🍷 🍷 🍷 🍷  
Tel. +39 330 515900, www.hirzerhuetten.com
- 11 **HOLZNERHOF** 🍷 🍷 🍷 🍷 🍷 🍷  
Tel. +39 0473 945948, www.holznerhof.schenna.com
- 12 **IFINGERHÜTTE** 🍷 🍷 🍷 🍷 🍷 🍷  
Tel. +39 334 7960781
- 13 **LEITEN ALM** 🍷 🍷 🍷 🍷  
Tel. +39 333 9051465
- 14 **MAHD-ALM** 🍷 🍷 🍷 🍷  
Tel. +39 348 7934572
- 15 **OBBERKIRN** 🍷 🍷 🍷 🍷  
Tel. +39 0473 949459, www.obberkirn.it
- 16 **OFENBAUR** 🍷 🍷 🍷 🍷 🍷 🍷  
Tel. +39 334 7315104, www.ofenbaur.com
- 17 **RASTLHOF** 🍷 🍷 🍷 🍷 🍷 🍷  
Tel. +39 0473 945657, www.rastlhof.com
- 18 **RESEGGER ALM** 🍷 🍷 🍷 🍷 🍷 🍷  
Tel. +39 347 1869512, www.resegger-alm.com
- 19 **SALFGUT** 🍷 🍷 🍷 🍷  
Tel. +39 0473 945680
- 20 **SCHNUGGER HOF** 🍷 🍷 🍷 🍷 🍷 🍷  
Tel. +39 0473 945859
- 21 **STAFELL ALM** 🍷 🍷 🍷 🍷  
Tel. +39 338 8038580
- 22 **STERNECK** 🍷 🍷 🍷 🍷 🍷 🍷  
Tel. +39 0473 949529
- 23 **STREITWEIDE** 🍷 🍷 🍷 🍷 🍷 🍷  
Tel. +39 333 9757363, www.streitweideralm.it
- 24 **TASER ALM** 🍷 🍷 🍷 🍷 🍷 🍷  
Tel. +39 0473 945615, www.taseralm.com
- 25 **UNTERMEINLECHNER** 🍷 🍷 🍷 🍷  
Tel. +39 0473 949722
- 26 **WAALERHÜTTE** 🍷 🍷 🍷 🍷  
Tel. +39 348 9227655
- 27 **ZMAILER** 🍷 🍷 🍷 🍷  
Tel. +39 0473 945881



## Familienfreundliche Gastronomiebetriebe



Die Bandbreite an Gastronomiebetrieben in Schenna ist groß und reicht vom klassischen Südtiroler Gasthaus bis hin zur italienischen Pizzeria. Die familienfreundlichen Gastronomiebetriebe bieten für Kinder spezielle Kindergerichte, eine Spielecke, Sandkiste oder einen Spielplatz. Auch ein Hochstuhl und Wickeltisch dürfen nicht fehlen.

- Legende**
- 🕒 Gehzeit
  - 📏 Weglänge
  - 📏 Höhenmeter
  - ⬆️ Aufstieg
  - ⬆️ Abstieg
  - 🚗 Kinderwagen-tauglich
  - 🚗 Teilweise kinder-wagentauglich
  - 🚗 Nicht kinderwagen-tauglich
  - ☁️ Im Winter begehbar
  - ❄️ Im Winter nicht begehbar
  - 🎮 Spielplatz/Sandkiste
  - 👶 Kindergerichte
  - 🪑 Hochstühle
  - 🛏️ Wickelraum / Wickelmöglichkeit
  - 👶 Hoftiere

### 1 bacchus & pomina Der neue APFELWEG

🕒 ca. 2 h 📏 3,7 km 📏 172 m 🟡 🌳 🍷 🍷

Weißt du, welche Farbe Bienen nicht sehen können? Finde es heraus! Entlang der interaktiven Stationen mit informativen Texten erfährst du alles über Schennas Obstbaugewerbe und dessen Geschichte. Es erwarten dich auch ein Bienenhaus und Apfelklänge sowie Bauernläden, die zur Verkostung ihrer selbstgemachten Produkte einladen.

Vom Startpunkt des Themenweges „bacchus & pomina“ im Ortskern führt euch der Apfelweg über den Wiesenweg zur Verdinerstraße bis kurz vor der Pizzeria Petermann. Hier geht ihr weiter Richtung Auelerhof, vorbei an den Höfen Loth und Krebs, hinauf in den Ortsteil St. Georgen, der einen traumhaften Ausblick auf Meran bietet. Ab hier führt euch der Weg hinab zum Kinderspielplatz Rodestein und über die St.-Georgener-Straße zurück zum Startpunkt. Parkplatz: im Ortskern gegen Gebühr.



### 2 bacchus & pomina Der neue WEINWEG

🕒 ca. 2 h 📏 5,3 km 📏 188 m 🟡 🌳 🍷 🍷

Über 20 Stationen erzählen euch von der Arbeit im Weinberg, vermitteln Wissen, berichten über Geschichte und verraten Kurioses rund um den edlen Rebensaft. Viele Besonderheiten – wie etwa eine Aromastation – laden unterwegs dazu ein, etwas mehr Zeit einzuplanen. Nicht zuletzt, um auch den Kellereien und Hofläden einen Besuch abzustatten, die praktischerweise direkt auf dem Weg liegen.

Vom Startpunkt des Themenweges „bacchus & pomina“ im Ortskern zweigt der Weinweg zum Katnauweg und Leiterweg ab, der – am Weingut Innerleithof vorbei – hinab zum Maier Waalweg führt. Dem plätschernden Waal folgend, schlängelt sich der Weg nach Meran bis zum Schloss Planta. Über den Haslerweg und das Tschogassl kommt ihr dann zum Freibad Lido Schenna. Der Mitterplattweg führt euch schließlich zurück zum Startpunkt. Parkplatz: im Ortskern gegen Gebühr.



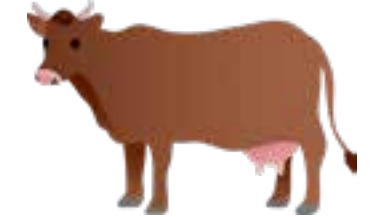
### 3 Der HÖFEWEG am Schennaberg

🕒 ca. 3 h 📏 8,6 km 📏 412 m 🟡 🌳 🍷 🍷

Der Höfeweg oberhalb von Schenna verbindet mehrere Bauernhöfe. Ihr erlebt die Kulturlandschaft dieser Siedlung und bekommt einen Eindruck von der Arbeit am Bergbauernhof; außerdem genießt ihr einen herrlichen Blick auf Meran und die umliegenden Berge.

Über den Wiesersteig Nr. 16, der bei der Pfarrkirche in Verdins beginnt, führt die Wanderung zum Hofweg, der sich am Hoferhof vorbei hinauf zu Vallplatz und Holzner schlängelt. An den Höfen Zmaier, Rastl und Salfgut vorbei, geht es schließlich hinab nach St. Georgen und weiter in das Ortszentrum von Schenna.

Busverbindung: Linie 231 Schenna–Verdins. Parkplatz: in Verdins gegen Gebühr.



### 4 Der ALMENWEG im Hirzgebiet

🕒 ca. 3,5 h 📏 9,7 km 📏 542 m 🟡 🌳 🍷 🍷

Diese Wanderung ist ein echtes Highlight und führt euch zu den Almen im Hirzgebiet. Ein ganz besonderes Erlebnis im Sommer, wenn die Alpenrosenblüte die Bergwiesen in ein strahlendes Rot taucht. Mit der Seilbahn Verdins geht es nach Tall und von dort mit dem Sessellift Grube zum Gasthof Grube. Von dort in leichter Steigung nach Klammeben und weiter auf dem Weg Nr. 40 zunächst zur Hirzerhütte. Ab da geht es auf dem Europäischen Fernwanderweg E5 weiter zur Hinteregalm und zur Mahd-Alm. Bis zur Mahd-Alm ist der Weg mit Kinderwagen begehbar. Gleich dahinter zweigt der Weg Nr. 2B ab, der in mäßiger Steigung hinauf auf das Rotmoos führt. Zwischen üppigen Gräsern und sanften Bergblumen führt euch der Almweg weiter zur Tallneralm und anschließend über die Sonntagsweide zur Stafell-Alm. Ab da auf dem Weg Nr. 7 zurück zur Bergstation des Sessellifts Grube. Mit dem Sessellift kann immer nur eine Person fahren. Kinder unter 8 Jahre dürfen nur auf dem Schoß eines Erwachsenen fahren. Busverbindung: Linie 231 Schenna–Verdins. Parkplatz: Seilbahn Verdins.

### 5 MAISER WAALWEG

🕒 ca. 2 h 📏 6,7 km 📏 283 m 🟡 🌳 🍷 🍷

Was ist denn ein Waalweg? Die Wege wurden einst angelegt, damit die Wasserhüter die Waale – die Bewässerungskanäle – notfalls reparieren und gleichzeitig überwachen konnten, ob jeder Bauer nur so viel Wasser in seine Felder leitete, wie er auch durfte. Diese leichte, im Wesentlichen flach verlaufende Wanderung führt euch durch die Wiesen und Wälder entlang des Maier Waals. Ausgangspunkt ist das Tourismusbüro. Hier führt der Rothalerweg mit der Markierung Nr. 10B hinunter zum Maier Waalweg. Auf diesem meist schattigen Weg durch Mischwälder und Obstwiesen geht ihr, am Waalerhaus vorbei, bis zur Talstation der Hirzer Seilbahn nach Saltaus. Busverbindung: Linie 240 Saltaus–Meran, Linie 231 Meran–Schenna.



### 6 über den MITTERPLATTWEG nach Meran

🕒 ca. 1 h 📏 4,4 km 📏 254 m 🟡 🌳 🍷 🍷

Die sonnenverwöhnte Promenade „Mitterplattweg“ führt durch Apfelwiesen und Weinberge. Panoramablicke inklusive.

Ausgehend vom Dorfzentrum in Schenna, zweigt auf der Höhe des Schennerhofs rechts der Katnauweg ab. Etwas weiter vorne gelangt ihr über den Mitterplattweg südwärts zum Freibad Lido Schenna. Zwischen den Apfelwiesen führt das Tschogassl vorbei am Oberhaslerhof bis zum Schloss Planta im Meraner Villenviertel Obermais. Auf der Schönblickstraße und der sonnigen Promenade entlang der Passer gelangt ihr schließlich in die Altstadt von Meran. Für den Kinderwagen ist bei zwei Treppen Hilfe notwendig.







## Sunnys Familienprogramm

In Schenna wird's für Familien richtig spannend und lehrreich. In der Ferienzeit bietet das Tourismusbüro Schenna gemeinsam mit der geprüften Natur- und Landschaftsführerin, Kräuterpädagogin und Kindergärtnerin Elisabeth Taibon Karnutsch ein vielfältiges Spiel-, Lern- und Abenteuerprogramm an.

1

Das detaillierte Programm findet ihr im Tourismusbüro Schenna und auf [www.schenna.com/familie](http://www.schenna.com/familie)

Anmeldung im Tourismusbüro Schenna erforderlich. Für die einzelnen Aktivitäten ist jeweils eine Teilnahmegebühr zu bezahlen.

## Sportlich aktiv

### Freibad Lido Schenna

Allein schon der grandiose Ausblick auf die Kurstadt Meran und Umgebung macht einen Ausflug in das Freibad Lido Schenna lohnenswert. Eine gemütliche Liegewiese, ein großes Freibad mit Rutschbahn und ein Babybecken erwarten euch. Geöffnet von Ende Mai bis Anfang September.

[www.lidoschenna.it](http://www.lidoschenna.it)

### Kegeln

Gut Holz! Wer trifft alle 9 und erzielt somit einen Strike? Ob zum Spaß oder als Wettkampf könnt ihr ein paar gesellige Stunden auf den vier automatischen Kegelbahnen beim Freibad Lido Schenna verbringen.

[www.lidoschenna.it](http://www.lidoschenna.it)

### Tennis

Spiel, Platz und Sieg! Beim Freibad Lido Schenna sind zwei gepflegte öffentliche Sandplätze täglich bespielbar. Die Tennisplätze befinden sich in einer sehr sonnigen Lage und verfügen zudem über Flutlicht. Es werden Einzel- und Gruppentrainings für Anfänger, Fortgeschrittene sowie Turnierspieler angeboten. Zudem werden im Sommer wochenweise Tenniscamps für Kinder mit viel Spaß und Bewegung organisiert.

[www.mapatennis.com](http://www.mapatennis.com)



## Die Gärten von Schloss Trauttmansdorff

Am sonnigen Hang oberhalb von Meran, nur 5 Auto- oder Busminuten von Schenna entfernt, erstrecken sich die blühenden Gärten von Schloss Trauttmansdorff mit über 100.000 Pflanzen. Im Zentrum des Gartens thront das Schloss, in dem Kaiserin Sissi mehrmals Urlaub machte und das nun als Museum für Tourismus dient (Das Touriseum). Besonders spannend für Kinder sind die Voliere mit ihren schillernd grün und blau gefiederten Gebirgspapageien, die

schwankende Abenteuerbrücke im Auwald, die Grotte mit der Multimediashow zur Entstehung des Lebens und der Labyrinthgarten. Auch die „Botanische Unterwelt“, ein 200 Meter langer, in den Felsen gesprengter Erlebnisparkours, lädt zum Erkunden und Staunen ein!

[www.trauttmansdorff.it](http://www.trauttmansdorff.it)



## Winterspaß im Ski- und Wandergebiet Meran 2000

Das nahe gelegene Ski- und Wandergebiet Meran 2000 ist der ideale Freizeitorientierung im Winter für Familien. Von gemütlichen Winterwanderungen über klassisches Skifahren bis hin zu lustigen Rodelpartien. Sonnige Plätzchen und gemütliche Hütten laden zum Verweilen und Genießen ein. Für Wiedereinsteiger und Skineulinge werden in der Skischule Meran 2000 die ganze Saison über neben speziellen Kinderkursen auch Privatstunden und Gruppenkurse angeboten.

[www.meran2000.com](http://www.meran2000.com)



## Spiel und Spaß auf der Taser Alm

Mit der Seilbahn Taser schwebt ihr hinauf zur auf 1.450 Höhenmetern gelegenen Taser Alm. Hier laden euch ein großer Abenteuerspielplatz, ein Bogenschießstand (Anmeldung vor Ort an der Rezeption erforderlich), ein kleiner Bergzoo mit Zwergziegen, Lamas, Alpakas, Ponys

und Hasen sowie ein Indianerdorf zu allerhand Erlebnissen ein. Von dort könnt ihr kleine Spaziergänge oder Wanderungen unternehmen, euch im Almgasthaus verwöhnen lassen oder einfach nur die traumhafte Aussicht genießen.

[www.taseralm.com](http://www.taseralm.com)



## Minigolf Schenna

Das Rad, die Wippe, der Bogen, die Vertikale? Schon mal davon gehört? Was sich dahinter verbirgt, erfahrt ihr auf dem Minigolfplatz im Zentrum von Schenna. Das dürft ihr euch nicht entgehen lassen! Eine lustige Abwechslung für Jung und Alt unter Bäumen, zwischen Blumen und Steingärten.

[www.minigolf-schenna.com](http://www.minigolf-schenna.com)

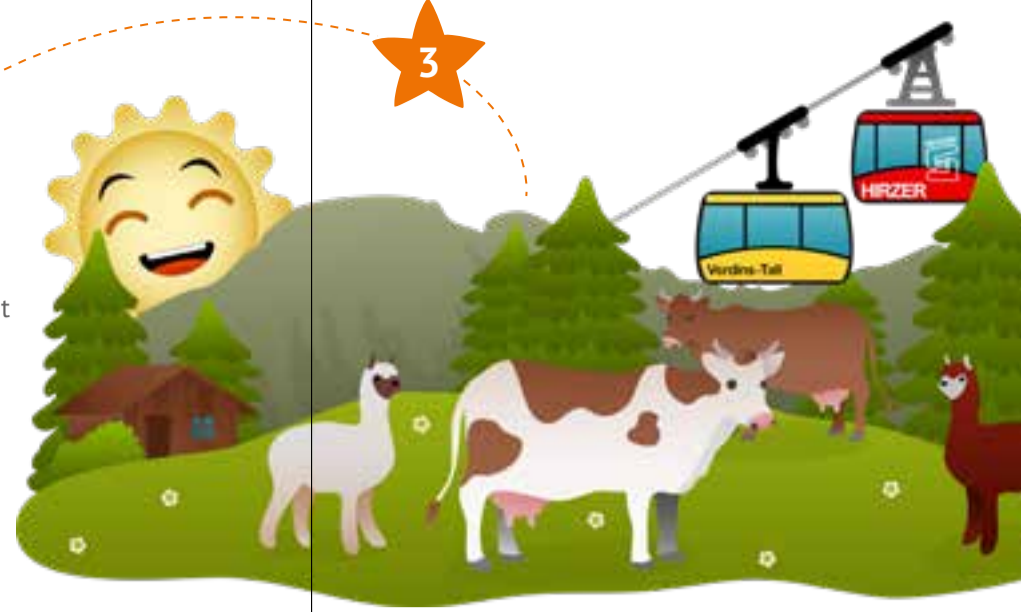
## Outdoor Kids Camp und AlpinBob auf Meran 2000

Der Alpin Bob auf Meran 2000 ist mit seinen 1,1 Kilometern Länge die längste Schienenrodelbahn in Italien und verspricht im Sommer wie Winter rasanten Rodelspaß für die ganze Familie. Kinder zwischen 4 und 10 Jahren dürfen nur in Begleitung eines Erwachsenen mitfahren. Diese Attraktion erreicht ihr mit der Bergbahn Meran 2000, die nur 4 km von Schenna entfernt ist. Im Outdoor Kids Camp direkt an der Bergstation Meran 2000 können die Kinder Kraft, Gleichgewicht, Sprungkraft und Geschicklichkeit trainieren und sich spielerisch auf das nächste Berg-Abenteuer vorbereiten.

[www.meran2000.com](http://www.meran2000.com)

## Kühe und Alpakas im Hirzgebiet

Mit der Seilbahn Verdins fahrt ihr nach Tall und weiter mit dem Sessellift Grube oder mit der Seilbahn Hirzer ins Hirzgebiet. Dort könnt ihr großartige Wanderungen in allen Schwierigkeitsgraden unternehmen, in die familienfreundlichen Hütten und Almen einkehren und im Sommer Kühen und Alpakas beim Grasens auf den umliegenden Weiden zuschauen.



## Auf Kufen über den Eislaufplatz

Von November bis Januar bietet der Eislaufplatz mitten im Dorfkern von Schenna Spiel und Spaß für die ganze Familie. Schlittschuhverleih, Getränkestand, kleine Imbisse sowie Live-Konzerte und Eistanzshows gibt es vor Ort. Es werden auch Schlittschuhkurse angeboten.

[www.schenna.com/eislaufen](http://www.schenna.com/eislaufen)



## Schenner Waalweg

ca. 2 h 5,4 km 232 m

Waal hat nichts mit Walfisch zu tun, sondern leitet sich vom lateinischen Wort „aquale“ ab, was soviel wie Wasserbehälter heißt. Schon vor Hunderten von Jahren haben die Bauern hier diese Kanäle angelegt, damit sie ihre Obstwiesen bewässern konnten. Von Schenna geht ihr zunächst hinauf Richtung Schennaberg, die Ifingerstraße überquerend, zur „Katzenleiter“ (Treppe) und weiter zum Café am Waal führt. Am Schenner Waalweg befindet sich eine Kneipp-Station. Das Wassertretbecken bietet eine angenehme Abkühlung. Begleitet von der schönen Aussicht auf Meran, verläuft der Weg durch die Wiesen und Wälder oberhalb von St. Georgen und steigt schließlich wieder nach Schenna ab.



## Sagenweg

ca. 1 h 1,5 km 50 m

Im Waldstück zwischen Thurnerhof und Schloss Schenna hausen schaurig schöne Sagengestalten. Bei der Begegnung mit den geschnitzten Figuren kommt eure Fantasie so richtig in Schwung. Entlang des Schenner Sagenweges befindet sich ein tolles Holzklangspiel, das euch zum Ausprobieren und Spielen einlädt. Start und Ende des Spaziergangs ist an der Schule.



## Wenn die Sonne mal nicht scheint

Entdeckt gemeinsam die größte digitale Modelleisenbahnanlage Italiens in der Eisenbahnwelt in Rabland, taucht ein in das tropische Flair der Orchideenwelt in Gargazon, besucht Ötzi – den Mann aus dem Eis – im Südtiroler Archäologiemuseum in Bozen oder genießt die angenehme Wärme der Innen- und Außenpools in der Therme Meran.

[www.eisenbahnwelt.eu](http://www.eisenbahnwelt.eu) | [www.raffinerier.net](http://www.raffinerier.net)  
[www.iceman.it](http://www.iceman.it) | [www.thermemeran.it](http://www.thermemeran.it)



Weitere familienfreundliche Wandervorschläge und Ausflugstipps

findet ihr in der Schenna App und auf [www.schenna.com/familie](http://www.schenna.com/familie)

**schenna**

Tourismusbüro Schenna  
I-39017 Schenna – Südtirol  
Tel. +39 0473 945 669  
info@schenna.com · [www.schenna.com](http://www.schenna.com)

IMPRESSUM Illustration Sunny: Carmen Eisendle / Design & Druck: effekt.it

